



Druckluftgeräte





**i** **Jahrzehntelange Erfahrung** und **permanente Optimierung und Weiterentwicklung** machen die erfolgreichen Werkzeuge der BZ- und VNG-Serien zu sicheren Partnern in der industriellen Serienfertigung, ebenso wie in Werkstätten und beim Handwerk.

Eine **robuste Bauweise** und **vollständige Ausstattung** mit allen nötigen Umrüstteilen sowie **umfangreiches Zubehör** und Ergänzungen wie axiale Versionen oder Winkelnietköpfe lassen keine Wünsche offen.

Für spezielle Anwendungen konstruieren und produzieren wir **Automationen** oder **Prozessüberwachungen** individuell nach Ihren Vorgaben.

# BZ 103 A

Setzgerät für Blindniete

pneumatisch-hydraulisch | mit Permanent- und Intervallabsaugung



FILM

**BZ 103 A.** Die aktuelle Version des tausendfach bewährten Standardgerätes für die zuverlässige Blindnietverarbeitung.

**Ein echter Klassiker.** Geräuschreduziert, sehr schneller Setzvorgang, mit hervorragender Ergonomie, umfangreichem Lieferumfang inklusive aller notwendiger Umrüstteile in einer hochwertigen Verpackung. Optimierte Mundstücke gewährleisten auch die sichere Verarbeitung von Blindniete mit sehr kurzen Stiften. **Individuell einstellbare Absaugung des Nietstiftes.**



Zuverlässig, robust,  
tausendfach bewährt.

	2,4	3,0	3,2	4,0	4,8	5,0	6,0	6,4	8,0
Aluminium	[Bar chart showing compatibility]								
Stahl	[Bar chart showing compatibility]								
Edelstahl	[Bar chart showing compatibility]								
Kupfer Legierungen	[Bar chart showing compatibility]								

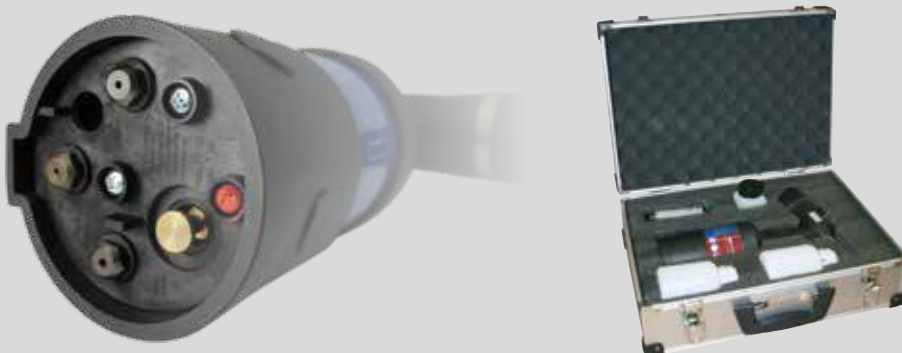
  

3,8 mm	5-7 bar	< 75 dB(A) (68,32)
1,8 kg	18 mm	2,4 Liter
<ul style="list-style-type: none"> <li>• 4 Mundstücke</li> <li>• 1 Satz Spannbacken</li> <li>• 1 Flasche Hydrauliköl / Nachfülleinheit</li> <li>• 2 Stiftaufangbehälter</li> </ul>	11.700 N bei 7 bar	G 1/4 innen, links oder rechts anbringbar

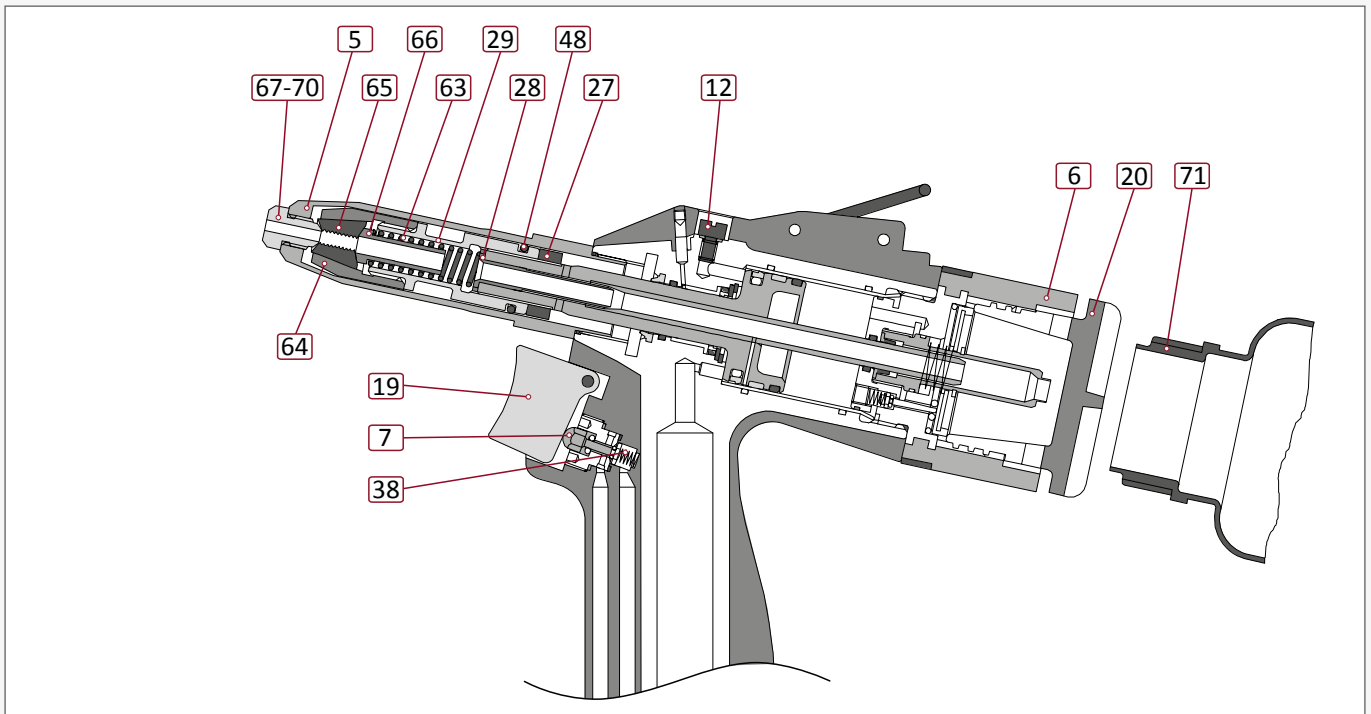
**Artikel-Nr. 320.103.000.000**



BZ 103 A



**Optimiert.** Sehr flache Standardmundstücke mit reduzierter Zapfenlänge verbessern das Setzverhalten.



## Ersatz-/Verschleißteile und Zubehör

5	321.101.000.016	Vordere Hülse
6	321.102.000.006	Stiftsicherung komplett
7	321.102.000.007	Auslöseventil
12	321.101.000.027	Ölablassschraube mit O-Ring
19	321.102.000.016	Drücker
20	321.102.000.017	Verschlusskappe Stiftsicherung
27	321.102.000.023	Kontermutter M12x1
28	321.121.000.121	Vakuumdüse
29	321.102.000.025	Zwischenstück
38	321.102.000.036	Druckfeder Drücker
48	321.101.000.042	O-Ring 15.0x2.0 NBR 90°Shore
63	311.045.000.013	Druckfeder Spannmechanismus
64	311.045.000.010	Spannhülse
65	321.070.000.241	Spannbacken (1 Set = 3 Stück)
66	311.055.000.020	Führungshülse
71	321.082.000.010	Stiftauffangbehälter
unten	321.101.000.091	Windabweiser BZ-Geräte

## Mundstücke

67	321.070.000.240	Standard-Mundstück 2,4mm
68	321.085.000.123	Standard-Mundstück 3,0/3,2 mm
69	321.085.000.124	Standard-Mundstück 4,0 mm
70	321.085.000.125	Standard-Mundstück 4,8/5,0 mm
	321.103.932.070	Mundstück verlängert (7mm) 3,0/3,2 mm
	321.103.940.075	Mundstück verlängert (7mm) 4,0 mm
	321.103.950.070	Mundstück verlängert (7mm) 4,8/5,0 mm
	321.103.932.200	Mundstück verlängert (20mm) 3,0/3,2 mm
	321.103.940.200	Mundstück verlängert (20mm) 4,0 mm
	321.103.950.200	Mundstück verlängert (20mm) 4,8/5,0 mm
	321.085.000.511	Fassadenmundst. 5,0 mm Kopf 11,0 mm
	321.085.000.514	Fassadenmundst. 5,0 mm Kopf 14,0 mm
	321.085.000.516	Fassadenmundst. 5,0 mm Kopf 16,0 mm
	361.101.008.401	Mundstück FERRO-BOLT Blindniete 4,8 mm
	321.103.716.052	Mundst. Presslaschen-Blindniete 5,2 mm
	321.085.009.124	CERTO®-Blindniete 4,0 mm
	321.085.009.125	CERTO®-Blindniete 4,8/5,0 mm



Windabweiser zum Umlenken der Absaugluft



TEILE

Nutzen Sie auch unseren interaktiven ProduktViewer für die schnelle Suche nach weiteren Ersatzteilen.

▶ Druckluft-zubehör auf S.223

▶ Verlängerte vordere Hülsen und weiteres Zubehör S.216/217

⚠ Sondermundstücke für kundenbezogene Anwendung kurzfristig produzierbar.



# BZ 123 A

Setgerät für Blindniete

pneumatisch-hydraulisch | mit Permanent- und Intervallabsaugung



FILM

## BZ 123 A. Das kraftvolle Werkzeug für Blindniete bis 8,0 mm Durchmesser!

Mit einem **sehr großen Hub von 25 mm** auch hervorragend geeignet für die Verarbeitung hochfester FERÖ®-BOLT Blindniete. Wie alle pneumatisch-hydraulischen Honsel-VVG-Werkzeuge **geräuschreduziert** und optimiertem Spannmechanismus mit **hervorragender Ergonomie** und **umfangreichem Lieferumfang**.

Viele Sonderzubehöerteile verfügbar. Individuelle Anpassungen möglich.



Sehr kraftvoll.  
Großer Hub.

	2,4	3,0	3,2	4,0	4,8	5,0	6,0	6,4	8,0	
				Aluminium						
				Stahl						
				Edelstahl						
				Kupfer Legierungen						

4,8 mm	5-7 bar	< 75 dB(A) (68,32)
2,34 kg	HUB 25 mm	LUFT 3,5 Liter
<ul style="list-style-type: none"> <li>• 4 Mundstücke</li> <li>• 1 Satz Spannbacken</li> <li>• 1 Flasche Hydrauliköl / Nachfülleinheit</li> <li>• 2 Stiftaufangbehälter</li> </ul>	ZUG 18.700 N bei 7 bar	G 1/4 innen, links oder rechts anbringbar

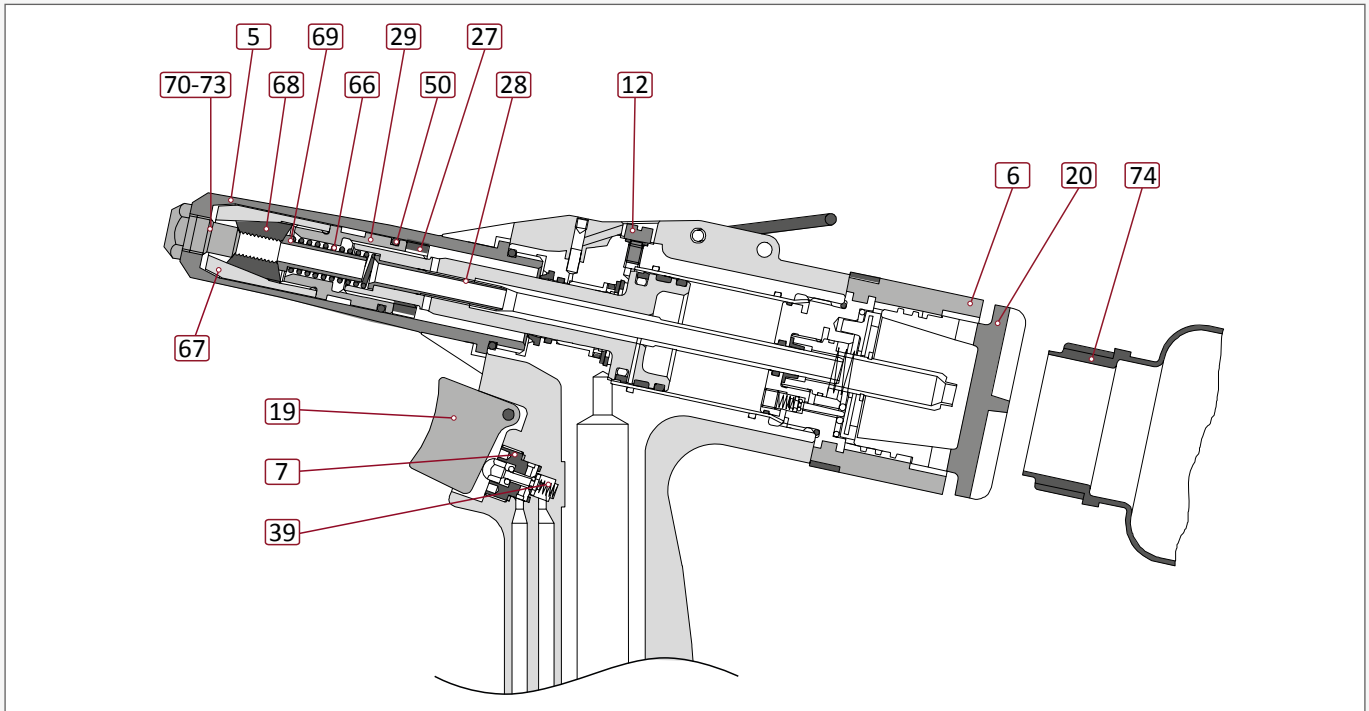
**Artikel-Nr. 320.123.000.000**



BZ 123 A







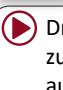
Die BZ 123 A ist hervorragend geeignet für die Verarbeitung hochfester FERÖ®-BOLT Blindniete. Um eine garantiert funktionssichere Verriegelung des Nietdornes zu gewährleisten, sind unbedingt die rechts gezeigten Sondermundstücke zu verwenden!



## Ersatz-/Verschleißteile und Zubehör

5	321.121.000.016	Vordere Hülse
6	321.102.000.006	Stiftsicherung komplett
7	321.102.000.007	Auslöseventil
12	321.101.000.027	Ölablassschraube mit O-Ring
19	321.102.000.016	Drücker
20	321.102.000.017	Verschlusskappe Stiftsicherung
27	321.122.000.023	Kontermutter M14x1,5
28	321.221.000.014	Vakuumdüse
29	321.122.000.025	Zwischenstück
39	321.102.000.036	Druckfeder Drücker
50	321.120.000.014	O-Ring 16.0x2.0 NBR 70°Shore
66	311.045.000.013	Druckfeder Spannmechanismus
67	321.120.000.012	Spannhülse
68	321.120.000.011	Spannbacken (1 Set = 3 Stück)
69	321.120.000.010	Führungshülse
71	321.082.000.010	Stiftauffangbehälter
unten	321.221.000.065	Verlängerter Auffangbehälter

## Mundstücke

70	321.120.000.124	Standard-Mundstück 4,0 mm
71	321.120.000.125	Standard-Mundstück 4,8/5,0 mm
72	321.120.000.126	Standard-Mundstück 6,0 mm
73	321.120.000.127	Standard-Mundstück 6,4 mm
	321.123.940.070	Mundstück verlängert (7mm) 4,0 mm
	321.123.950.070	Mundstück verlängert (7mm) 4,8/5,0 mm
	321.123.960.070	Mundstück verlängert (7mm) 6,0 mm
	321.123.964.070	Mundstück verlängert (7mm) 6,4 mm
	321.123.940.200	Mundstück verlängert (20mm) 4,0 mm
	321.123.950.200	Mundstück verlängert (20mm) 4,8/5,0 mm
	321.123.960.200	Mundstück verlängert (20mm) 6,0 mm
	321.123.964.200	Mundstück verlängert (20mm) 6,4 mm
	321.120.000.511	Fassadenmundst. 5,0 mm Kopf 11,0 mm
	321.120.000.514	Fassadenmundst. 5,0 mm Kopf 14,0 mm
	321.120.000.516	Fassadenmundst. 5,0 mm Kopf 16,0 mm
	361.121.008.401	Mundstück FER0-BOLT Blindniete 4,8 mm
	361.121.008.601	Mundstück FER0-BOLT Blindniete 6,4 mm
	321.123.716.052	Mundst. Presslaschen-Blindniete 5,2 mm
	321.123.716.063	Mundst. Presslaschen-Blindniete 6,3 mm



Verlängerter Auffangbehälter



TEILE

Nutzen Sie auch unseren interaktiven ProduktViewer für die schnelle Suche nach weiteren Ersatzteilen.

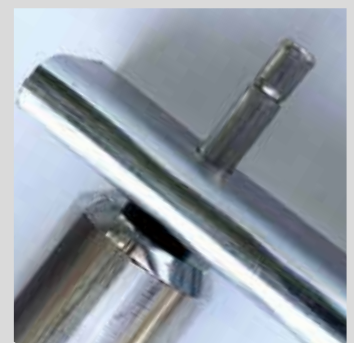
▶ Druckluftzubehör auf S.223

▶ Verlängerte vordere Hülsen und weiteres Zubehör S.216/217

⚠ Sondermundstücke für kundenbezogene Anwendung kurzfristig produzierbar.



BZ 123 A mit spezieller vorderer Hülse und Sondermundstück für die Montage von Zurrseilen mit FER0®-BOLT Blindniete.



# BZ 133 A

Setzgerät für Blindniete

pneumatisch-hydraulisch | mit Permanent- und Intervallabsaugung



## BZ 133 A. Der starke Spezialist für Blindniete bis 8,0 mm Durchmesser!

Speziell hochfeste FERÖ®-BULB Blindniete werden durch die Kombination von Hub und sehr großer Setzkraft (24.000 N!) komfortabel und sicher gesetzt. Unser Außendienst stellt Ihnen alle pneumatisch-hydraulischen Werkzeuge gern vor. **Vereinbaren Sie einen Termin!**



2,4	3,0	3,2	4,0	4,8	5,0	6,0	6,4	8,0	
				Aluminium					
				Stahl					
				Edelstahl					
				Kupfer Legierungen					

- 4,8 mm
- 2,34 kg
- 4 Mundstücke
- 1 Satz Spannbacken
- 1 Flasche Hydrauliköl / Nachfülleinheit
- 2 Stiftauffangbehälter

- 5-7 bar
- 18 mm
- 24.000 N bei 7 bar

- < 75 dB(A)
- 3,5 Liter LUFT
- G 1/4 innen, links oder rechts anbringbar

**Artikel-Nr. 320.133.000.000**

## Ersatz-/Verschleißteile und Mundstücke

321.120.000.124	Mundstück 4,0 mm
321.120.000.125	Mundstück 4,8/5,0 mm
321.120.000.126	Mundstück 6,0 mm
321.120.000.127	Mundstück 6,4 / 8,0 mm
361.122.000.022	Spannhülse
321.120.000.010	Führungshülse
361.122.000.020	Spannbacken
321.120.000.014	O-Ring Spannmechanismus
311.045.000.013	Druckfeder Spannmechanismus

BZ 133 A



Für FERÖ®-BULB Blindniete hervorragend geeignet !



# BZ 143 A

Setzgerät für Blindniete

pneumatisch-hydraulisch | mit Permanent- und Intervallabsaugung



Speziell auf die Trapezrillierung des Nietdornes abgestimmte Spannbacken und ein modifizierter Spannmechanismus garantieren eine sichere und formschlüssige Verarbeitung hochfester Blindniete vom Typ FERÖ®-BULB (oder vergleichbare Typen) mit einem Stiftdurchmesser von 3,80 bis 6,15/6,5mm!

Der Verschleiß der Spannbacken wird auf ein Minimum reduziert!



**Perfektioniert**  
für hochfeste Blindniete  
mit 6,4 und 7,8 mm Durchmesser  
und rilliertem Nietstift!

2,4	3,0	3,2	4,0	4,8	5,0	6,0	6,4	8,0
							Aluminium	
							Stahl	
							Edelstahl	

- 6,5 mm
- 2,5 kg
- 2 Mundstücke
- 1 Satz Spannbacken
- 1 Flasche Hydrauliköl / Nachfülleinheit
- 2 Stiftaufangbehälter

- 5-7 bar
- 18 mm
- 24.000 N bei 7 bar

- < 75 dB(A)
- 3,5 Liter LUFT
- G 1/4 innen, links oder rechts anbringbar

**Artikel-Nr. 320.143.000.000**

## Ersatz-/Verschleißteile und Mundstücke

321.528.200.066	Rückhaltemundstück 6,4mm
321.528.200.067	Rückhaltemundstück 7,8mm
321.528.045.080	Spannbacken
321.143.000.010	Führungshülse
321.143.000.012	Spannhülse BZ143
321.143.000.013	Druckfeder Spannmechanismus BZ143
321.143.000.016	Vordere Hülse BZ143
321.143.000.025	Kolbenverlängerung BZ143



Der Stiftrillierung von FERÖ®-BULB Blindniete angepasst.





# VERLÄNGERTE VORDERE HÜLSEN

Nur 20 mm Durchmesser!



## Verlängerte vordere Hülsen BZ 103 A (und BZ 102 A)

Umrüstsatz komplett 130 mm	321.103.010.130
Umrüstsatz komplett 170 mm	321.103.010.170
Umrüstsatz komplett 210 mm	321.103.010.210

## Verlängerte vordere Hülsen BZ 123 A (und BZ 122 A)

Umrüstsatz komplett 130 mm	321.123.010.130
Umrüstsatz komplett 170 mm	321.123.010.170
Umrüstsatz komplett 210 mm	321.123.010.210

Besonders **tiefliegende Nietstellen** lassen sich hervorragend mit verlängerten vorderen Hülsen erreichen.

Diese sind sofort ab Lager in einer Länge bis 210 mm verfügbar und können problemlos bei vorhandenen Geräten montiert werden.

Der **extrem kleine Durchmesser von 20 mm** macht die Verarbeitung auch an sehr engen, tiefliegenden Positionen möglich.

Es sind keine Blindniete mit verlängertem Nietdorn notwendig!

# WINKELNIETKÖPFE

## Um die Ecke.

Um auch an schwer erreichbaren Verarbeitungsstellen Blindniete setzen zu können, sind auf Anfrage verschiedene **Winkelrietköpfe** zur Montage auf der BZ 103 A verfügbar.

Diese Winkelrietköpfe haben Setzkkräfte zwischen 5.000 N und 9.200 N mit Hubleistungen zwischen 12 und 17 mm.

Zubehör



<b>Winkelrietkopf 5000/11</b> 5.000 N - 12 mm Hub Höhe mit Mundstück 85,6 mm - Breite 24,0 mm - Länge 117,0 mm	321.102.000.600-1-1
<b>Winkelrietkopf 9200/17 - für Edelstahl-Blindniete bis 5,0 mm!!</b> 9.200 N - 17 mm Hub Höhe mit Mundstück 88,0 mm - Breite 34,2 mm - Länge 121,0 mm	360.008.800.000-2-1



**Kombinierbar mit DMSD-  
Prozessüberwachung!**

## Sonderaufhängung für vertikale Handhabung des Setzgerätes

Nietsetzgeräte mit Pistolengriff sind für die horizontale Verarbeitung ergonomisch optimal gestaltet.

Für die Verarbeitung in vertikaler Richtung speziell in industriellen Anwendungen sind entsprechend modifizierte Ausführungen mit folgenden Merkmalen erhältlich:

- Verlängerte vordere Hülse mit Softgriff
- Modifizierter Auslöser
- Setzgerädebügel AXIAL (ohne Umbau horizontal und vertikal nutzbar)

**BZ 103 A AXIAL Artikel-Nr. 320.103.000.000-2-1**

# FUSSAUSLÖSUNG UND STIFTABLEITUNG

## Stiftableitung

Die Verwendung der speziellen Verschraubung mit Steckanschluss erfolgt alternativ zum normalen Auffangbehälter. Durch den 2m langen Schlauch können die abgerissenen Stifte in einem Großbehälter gesammelt werden. Ein häufiges Entleeren entfällt - es kann ohne Unterbrechung gearbeitet werden. Der Arbeitsplatz bleibt stets frei von abgerissenen Nietdornen.

**Stiftableitung komplett 321.102.000.018-1-1**

## Fußauslösung

Betätigung des Nietgerätes per Fußauslösung, um beide Hände frei für das Bauteilhandling zu haben. Optimal in Kombination mit dem Einbau in vorhandene Vorrichtung / Arbeitsplatte.

**BZ 103 A vorbereitet für Fußauslösung 320.103.000.000-20-1**

**Fußauslösung komplett 321.103.001.504-1-1**

**Vordere Hülse/Kontermutter f. Einbau\* 321.101.000.016-2-1**



\* ohne Abbildung

# VNG 703

Setzgerät für Blindnietmuttern und -gewindebolzen  
 pneumatisch-hydraulisch | kraftgesteuert



**VNG 703. Das kraftgesteuerte Werkzeug** für die schnelle Verarbeitung großer Stückzahlen in der Serienfertigung.

Die Steuerung über Einstellung der notwendigen Setzkraft garantiert, dass die Blindnietmutter immer **optimal und materialschonend** gesetzt wird. Dabei zeichnet sich die VNG 703 durch eine **bedienerfreundliche Konzeption** und **einfache Handhabung** aus.

Die Umschaltung von Vor- und Rücklauf erfolgt besonders schnell. Durch leichten Druck auf den Gewindedorn wird die Blindnietmutter selbsttätig auf- und nach der Verarbeitung **vollautomatisch** abgeschraubt.



	M3	M4	M5	M6	M8	M10	M12
Aluminium							
Stahl							
Edelstahl							
Stahl (Hub)							
kg	2,5 kg	< 75 dB(A) (68,32)		Aufschrauben 1800 U/min. Ausschrauben 2500 U/min.			
LUF	4,4 Liter	5-7 bar		G 1/4 innen, links oder rechts anbringbar			
HUB	9 mm	ZUG 20.000 N bei 7 bar		• Umrüstsätze für Blindnietmutter • 1 Flasche Hydrauliköl / Nachfülleinheit			
<b>Artikel-Nr. 320.703.000.000</b>							



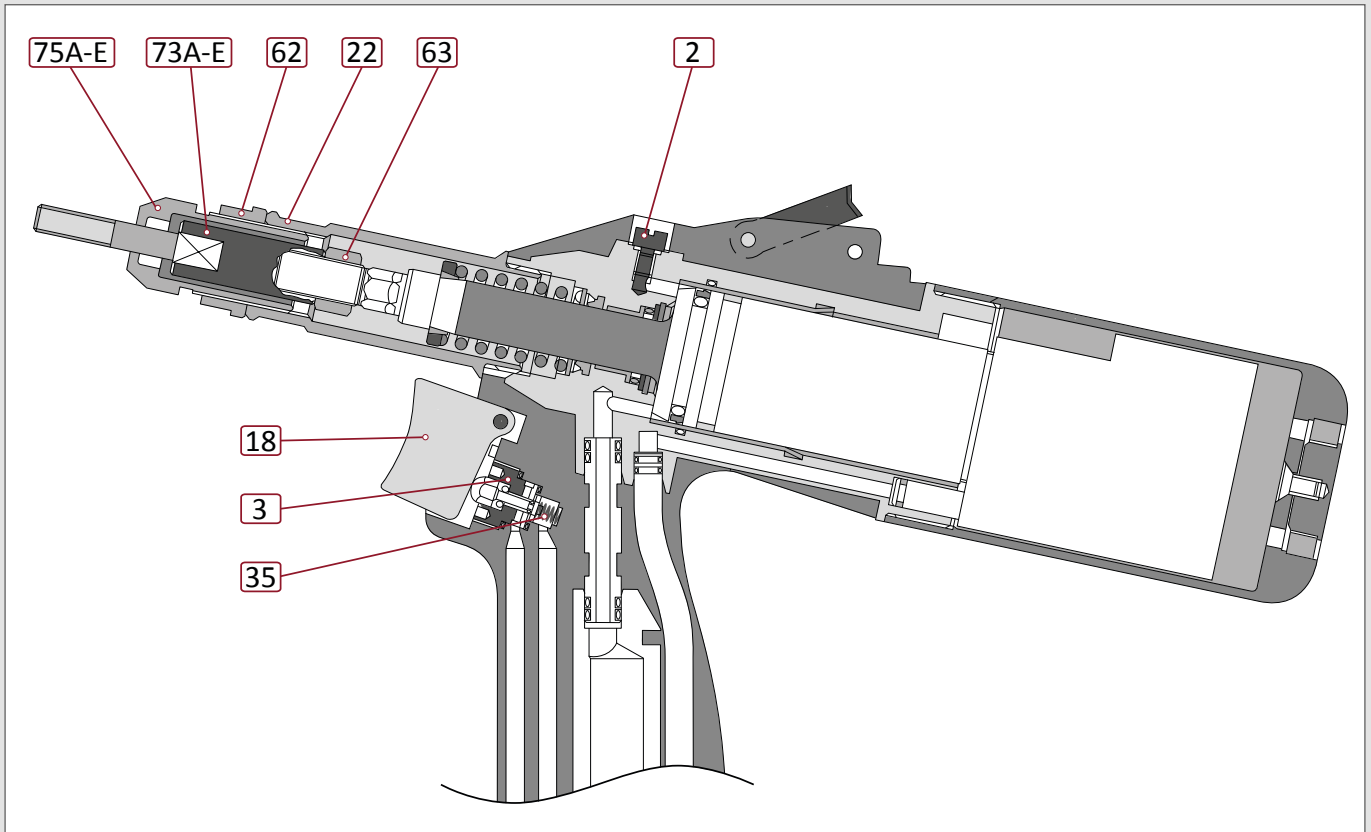
VNG 703



Einfache, **stufenlose Einstellung** der individuell benötigten Setzkraft



Sonderzubehör Winkeladapter zur Einhaltung der benötigten Rechtwinkligkeit zum Bauteil



**Ersatz-/Verschleißteile**

2	321.101.000.027	Ölablassschraube mit O-Ring
3	321.102.000.007	Auslöseventil
18	321.102.000.016	Drücker
22	321.703.000.024	Vordere Hülse
35	321.102.000.036	Druckfeder Drücker
62	321.801.000.074	Kontermutter M18x1
63	361.802.191.075	Kontermutter M9x0,75

**Gewindedorne/-hülsen**

73A	321.800.008.030	Gewindedorn M3
73B	321.800.008.040	Gewindedorn M4
73C	321.800.008.050	Gewindedorn M5
73D	321.800.008.060	Gewindedorn M6
73E	321.800.008.080	Gewindedorn M8
74B	321.800.009.040	Gewindehülse Riffbolt M4
74C	321.800.009.050	Gewindehülse Riffbolt M5
74D	321.800.009.060	Gewindehülse Riffbolt M6

**Mundstücke**

75A	311.800.000.203	Mundstück M3
75B	311.800.000.204	Mundstück M4
75C	311.800.000.205	Mundstück M5
75D	311.800.000.206	Mundstück M6
75E	311.800.000.208	Mundstück M8




TEILE

Nutzen Sie auch unseren interaktiven ProduktViewer für die schnelle Suche nach weiteren Ersatzteilen.

Druckluft-zubehör auf S.223

Sonderzubehör, -mundstücke und -gewindedorne zum Beispiel in verlängerter Form, für Grobgewinde, UNC/UNF oder innenliegende Nietstellen auf Anfrage verfügbar!




Hervorragend geeignet für die Verarbeitung von OPTO®-Mehrbereichs- Blindnietmuttern (► Seiten 90/91).

# VNG 903

Setzgerät für Blindnietmuttern und -gewindebolzen  
 pneumatisch-hydraulisch | hubgesteuert



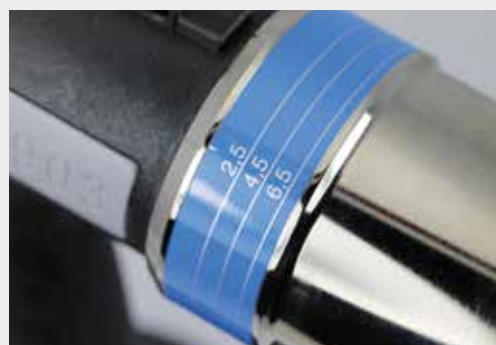
**VNG 903. Die hubgesteuerte Lösung für große Aufgaben optional bis M12.**

Das ausgereifte Design und die individuellen Einstellmöglichkeiten machen die VNG 903 zum perfekten Partner für die kraftvolle, sichere Montage aller gängigen Blindnietmuttern. Diese werden durch leichten Druck auf den Gewindedorn **automatisch aufgefädelt**. Der Aufgefädeltstopp erfolgt ebenfalls automatisch - die Abfädelzeit ist einstellbar. **Komfortabel, einfach, praktisch.**



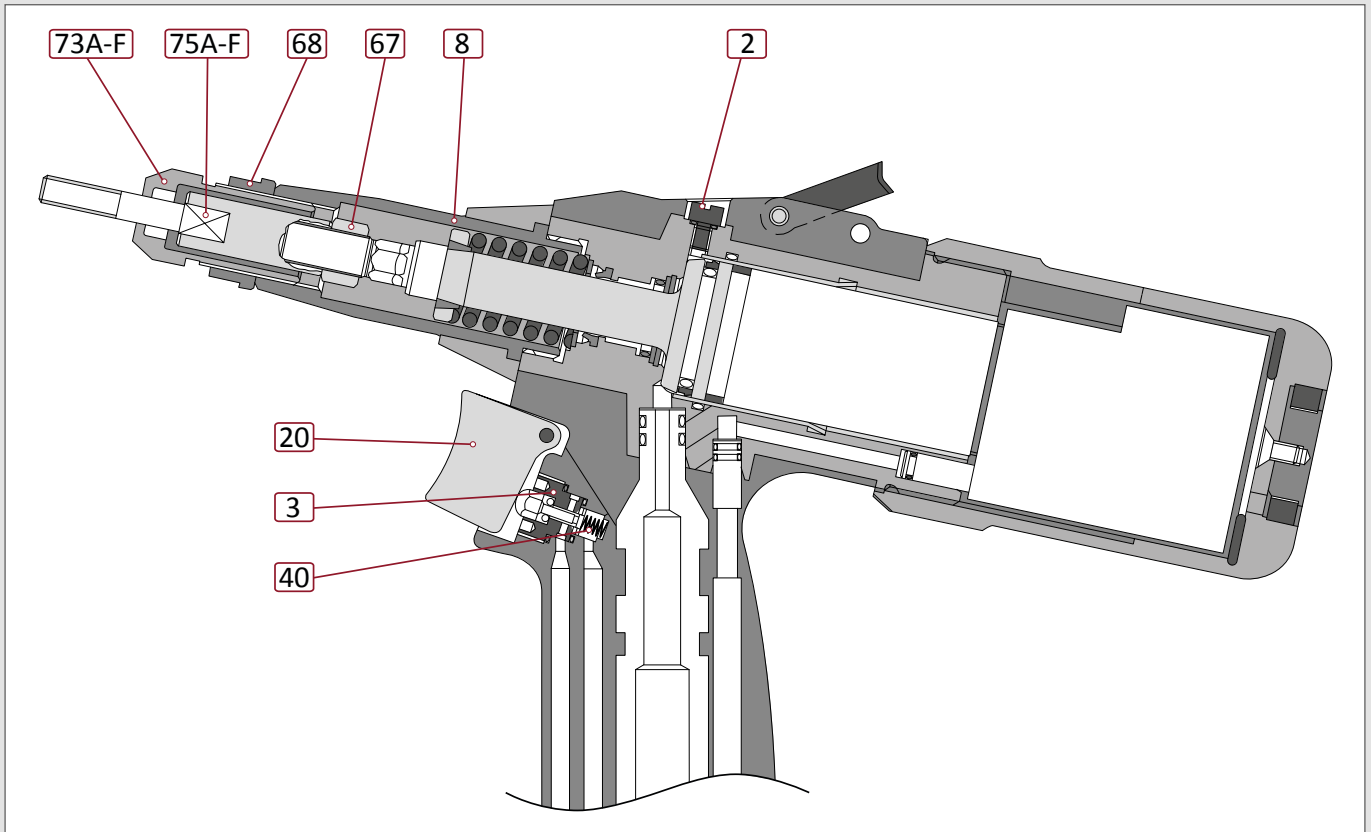
	M3	M4	M5	M6	M8	M10	M12
Material		Aluminium					optional
		Stahl					optional
		Edelstahl					optional
Material		Stahl					
Weight	2,7 kg						
Noise	< 75 dB(A) (68,32)						
Capacity	7,5 Liter						
Pressure	5-7 bar						
Stroke	7 mm						
Force	29.000 N bei 7 bar						
Speed	Aufschrauben 1800 U/min. Ausschrauben 2500 U/min.						
Thread	G 1/4 innen, links oder rechts anbringbar						
Accessories	• Umrüstsätze für Blindnietmutter • 1 Flasche Hydrauliköl / Nachfülleinheit						

**Artikel-Nr. 320.903.000.000**



Exakte Einstellung des Setzhubes über Skala auf der Einstellkappe.





**Ersatz-/Verschleißteile**

2	321.101.000.027	Ölablassschraube mit O-Ring
3	321.102.000.007	Auslöseventil
20	321.102.000.016	Drücker
8	321.903.000.016	Vordere Hülse
40	321.102.000.036	Druckfeder Drücker
67	361.802.191.075	Kontermutter M9x0,75
68	321.801.000.074	Kontermutter M18x1

**Mundstücke**

73A	311.800.000.204	Mundstück M4
73B	311.800.000.205	Mundstück M5
73C	311.800.000.206	Mundstück M6
73D	311.800.000.208	Mundstück M8
73E	311.800.000.210	Mundstück M10
73F	311.800.000.212	Mundstück M12

**Gewindedorne/-hülsen**

75A	321.800.008.040	Gewindedorn M4
75B	321.800.008.050	Gewindedorn M5
75C	321.800.008.060	Gewindedorn M6
75D	321.800.008.080	Gewindedorn M8
75E	321.800.008.100	Gewindedorn M10
(75F)	321.800.008.120	Gewindedorn M12
74A	321.800.009.040	Gewindehülse Rifbolt M4
74B	321.800.009.050	Gewindehülse Rifbolt M5
74C	321.800.009.060	Gewindehülse Rifbolt M6
74D	321.800.009.080	Gewindehülse Rifbolt M8



Nutzen Sie auch unseren interaktiven ProduktViewer für die schnelle Suche nach weiteren Ersatzteilen.

Druckluft-zubehör auf S. 223

Sonderzubehör, -mundstücke und -gewindedorne zum Beispiel in verlängerter Form, für Grobgewinde, UNC/UNF oder innenliegende Nietstellen auf Anfrage verfügbar!



VNG 903 im täglichen Einsatz. Prozesssichere Montage - kräftig und zuverlässig.

**Hubsicherungsring**

Der Hubsicherungsring verhindert ein ungewolltes Verstellen der Einstellkappe.

> für VNG 701/801/802/903 :  
321.801.000.080



# VNG 753

Setzgerät für Presslaschen-Blindnietmuttern  
 pneumatisch-hydraulisch | hubgesteuert



## VNG 753. Das spezielle Werkzeug für SFM-PL Presslaschen-Blindnietmuttern.

Durch den **sehr großen Hub** von bis zu 15 mm und entsprechend **verlängerter Gewindedorne** können diese perfekt und einfach gesetzt werden.

Überzeugen Sie sich von der Leistungsfähigkeit unserer pneumatisch-hydraulischen Setzwerkzeuge.

Unsere technischen Anwendungsberater stellen Ihnen diese gern vor. Vereinbaren Sie einen Termin.



M3	M4	M5	M6	M8	M10	M12
	optional		Stahl		optional	
2,9 kg	< 75 dB(A) (68,32)	Aufschrauben 1800 U/min. Ausschrauben 2500 U/min.		G 1/4 innen, links oder rechts anbringbar		
7,5 Liter	5-7 bar	• Umrüstsätze für Presslaschen-Blindnietmuttern M6 und M8		• 1 Flasche Hydrauliköl / Nachfülleinheit		
8 - 15 mm	19.000 N bei 7 bar	<b>Artikel-Nr. 320.753.000.000</b>				

## Ersatz-/Verschleißteile und Mundstücke

361.800.008.613	Gewindedorn M6
361.800.008.813	Gewindedorn M8
311.800.000.206	Mundstück M6
311.800.000.208	Mundstück M8
321.801.000.074	Kontermutter M18x1
361.802.191.075	Kontermutter M9x0,75



# DRUCKLUFTZUBEHÖR FÜR BZ- UND VNG-GERÄTE

## Direkt mitbestellen!

Haben Sie das benötigte Druckluftzubehör berücksichtigt? Sparen Sie unnötigen Aufwand und ordern Sie die für die Druckluftwerkzeuge der BZ- und VNG-Serien passenden Ergänzungen mit Ihrer Gerätebestellung!



Nr.	Bezeichnung	Artikel.-Nr.
1	Winkelschwenkverschraubung Aluminium inkl. Gewebeschlauch mit 1/8" Außengewinde und Schlauchkupplung	321.121.000.053-3-1
2	Winkelschwenkverschraubung Ausführung Aluminium	321.121.000.053-1-1
3	Winkelschwenkverschraubung Ausführung Edelstahl	321.121.000.053-2-1
4	Ventilverlängerung 1/8" auf 1/8"	321.121.000.021
5	Einschraubschlauchfüllensatz G 1/4" 6mm	321.121.000.057
6	Einschraubschlauchfüllensatz G 1/4" 9mm	321.121.000.058
7a	Stecknippel 7mm G 3/8 für Wartungseinheit	320.848.000.009
7b	Stecknippel 7mm G 1/4 für Winkelschwenkverschraubung	320.848.000.012
8	Schnellschlusskupplung G 1/4"	320.848.000.010
9	Druckregler 7 bar	320.848.000.004
10A	Druckluftspiralschlauch mit Kupplung und Stecknippel -Länge 4m-	320.848.000.005
10B	Druckluftspiralschlauch mit Kupplung und Stecknippel -Länge 6m-	320.848.000.006
10C	Druckluftspiralschlauch mit Kupplung und Stecknippel -Länge 8m-	320.848.000.008
11	Ölnachfülleinheit zum Nachfüllen von Hydrauliköl in die Geräte der BZ- und VNG-Serien	321.101.006.467
12	Filterregler G3/8 komplett	320.848.000.001
13	Wartungseinheit 2teilig komplett	320.848.000.002
---	Ersatzfilter für Filterregler	320.848.000.003
---	Luftmotorenöl 1 Liter	320.848.000.011

Für den reibungslosen Betrieb unserer Druckluftwerkzeuge beachten Sie unbedingt die Angaben in den Bedienungsanleitungen! Wichtig sind zum Erhalt von Leistung und Vermeidung von Defekten die **Eigenschaften der verwendeten Druckluft**. Kondenswasser gefährdet die Schmierung und verursacht Korrosion im Werkzeug! Die Motoren müssen kontinuierlich geschmiert werden! **Wir empfehlen unbedingt die Verwendung von Wartungseinheiten** für saubere und geölte Luft (VNG) **oder Filterdruckminderern** für saubere und tockene Luft (BZ)!



Filterregler G3/8 mit Filterdruckregler, Manometer, Kunststoffschutzkorb, Befestigungswinkel, Stecknippel G3/8 und Schnellschlusskupplung



Wartungseinheit 2teilig G3/8 mit Kunststoffschutzkorb, Befestigungswinkel, Stecknippel G3/8, Schnellschlusskupplung und 1L Luftmotorenöl



BZ.VNG.  
**DMSD 2G**  
 Prozessüberwachung



- In-Prozess-Überwachung von Blindniet- und Blindnietmuttern-Setzvorgängen
- Frühzeitiges Erkennen von Qualitätsabweichungen
- Minimierung des QS-Aufwands
- Schnelle Rückkopplung durch Transparenz im Produktionsprozess
- Rückführbare Prozessergebnisse
- Einsparung von zusätzlichen Prüfroutinen



Seit mehr als 25 Jahren steht DMSD für **Prozessüberwachung in der Befestigungstechnik.**



Displaymodul – DIM

DIM und MEM  
 direkt verbunden

Messwertaufnahmemodul – MEM

Das Messwertaufnahmemodul kann über eine Verbindungsleitung mit einer maximalen Leitungslänge von 5 m mit dem Displaymodul verbunden oder direkt angesteckt werden.

Durch die Einbindung vom DIM und MEM in ein firmenseitiges Ethernet können nahezu beliebig große Distanzen zwischen den Modulen realisiert werden.

Alternativ kann das Messwertaufnahmemodul (MEM) direkt mit dem Displaymodul (DIM) verbunden werden.

## 2G Vorteile auf einen Blick

- Anschlussmöglichkeit für Messwertaufnehmer mit verschiedenen Ausgangssignalen von DMS bis hin zu inkrementellen und Piezo-Messwertaufnehmern ohne zusätzlichen Verstärker.
- Die Auflösung der Wegmessung wurde von 0,1 mm auf 0,01 mm verbessert. Diese entspricht somit der Forderung des VDA nach einer 10-fachen Auflösung bei der Erfassung in Bezug auf die Auswertung.
- Die Überwachungsmöglichkeit vom Kraftmaxima und zwei zusätzlichen Kontrollfenstern wurde um weitere frei parametrierbare Kontrollfenster bis hin zur Hüllkurvenüberwachung erweitert. Es ist möglich bis zu 10 Bewertungselemente in einem Messprogramm zu bewerten.
- In der Überwachung können bis zu 108 Messprogramme gespeichert werden.
- Für die Überwachung stehen bis zu 20 Masterprogramme zur Verfügung.
- Die Parametrierung und Programmierung erfolgt über die in der Steuerung installierte Firmware, es ist hierzu kein zusätzliches Programm erforderlich.
- Die Bedienung und Fernwartung ist mittels eines VPN Tunnels über einen VNC Viewer möglich. Die Beteiligten können über das Internet auf die Funktionen der Software zugreifen und die Aktionen verfolgen. Über den VNC Viewer ist es möglich einen großen Monitor anzuschließen.
- Das Messwertaufnahmemodul (MEM) kann mit dem Displaymodul (DIM) oder auch als Black-Box-Modul ohne Displaymodul verwendet werden.

# BZ.VNG. DMSD2G

Für erweiterte Anwendungsfälle können bis zu acht Messwertfassungmodule mit einem Displaymodul verbunden werden.

Bei Verwendung eines VNC Viewers können alternativ auch Anwendungen realisiert werden, in denen kein Displaymodul vorhanden ist.



An einem DIM können bis zu 8 MEM angeschlossen und gleichzeitig dargestellt werden.

Neben den letzten Prozesswerten kann über das MEM auch eine Historie der vorherigen Setzprozesse abgerufen werden.

Die Messprogramme und Einstellungen der Prozessüberwachungen können auf einem USB-Speichermedium gesichert und von diesem auch wiederhergestellt werden.

Die Prozesswerte können auf einem USB-Speichermedium oder über Ethernet auf einem Server archiviert werden (USB-Speichermedium, Server oder QDAS).

Die Prozesswerte können in den Formaten Q-DAS, XML, CSV, PDF, QDA-9 oder IPM 5.0 abgelegt werden. Im CSV Format abgelegte Prozesswerte können mit Excel weiterverarbeitet werden.

Ein Scanner zum Erfassen der Bauteile kann direkt an das MEM angeschlossen werden. Bei der Einbindung eines Scanners wird bei der der Speicherung der eingeleseene Code mit gespeichert. Somit ist Rückverfolgbarkeit möglich.

Die Anbindung an eine kundenseitige Steuerung ist über digitale Ein- und Ausgänge sowie über Feldbus (PROFINET, PROFIBUS DP und EtherCAT) möglich.

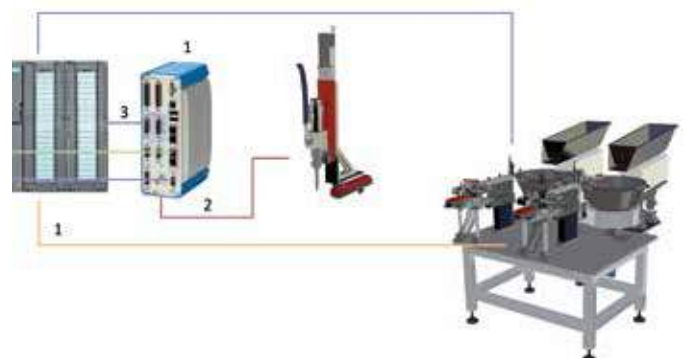
## Anschlussmöglichkeit handgeführte Werkzeuge

1. Handscanner
2. USB-Speichermedium
3. Server
4. Digitale Ein- (5x) und Ausgänge (8x)
  - PROFINET
  - EtherCAT
  - PROFIBUS DP
5. RivSmart-Geräte über WiFi
6. BZ und VNG-Komponenten



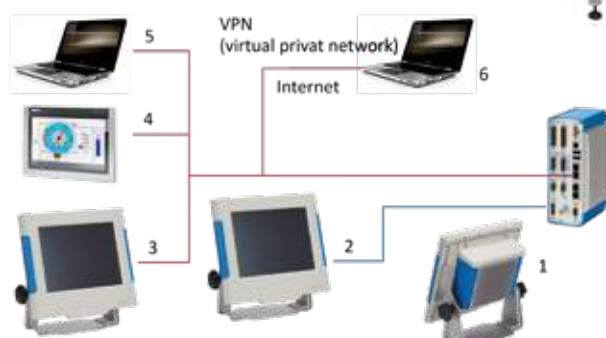
## Anschlussmöglichkeit automatischer Anlagen

1. Maschinensteuerung mit SPS über digitale Ein- und Ausgänge oder Feldbus
2. Sensorik für Prozessüberwachung
3. Kommunikation: SPS <-> MEM über digitale Ein- und Ausgänge oder Feldbus



## Verbindung MEM mit Programmieroberfläche

1. MEM direkt am DIM montiert.
2. Entfernung DIM – MEM bis zu 5 m über Leitung.
3. Bedienung über DIM angeschlossen via Ethernet.
4. Bedienung mit VNC-Viewer auf Maschinenbediengerät über Ethernet.
5. Bedienung mit VNC-Viewer auf PC über Ethernet.
6. Fernwartung über Internet und VPN.



Ihr VVG-Fachhandelspartner

ivemo Systemtechnik e.K.  
Am Hohweg 4  
D 74426 Bühlerzell

phone 07974 - 911 86 00  
Mail [mail@ivemo.de](mailto:mail@ivemo.de)  
Web [www.ivemo.de](http://www.ivemo.de)

ivemo

INNOVATIV ▲ VERBINDEN ▲ MONTIEREN



...mehr als eine Verbindung